



Державна податкова служба України

Головне управління ДПС
у Запорізькій області

СПЛАТА ПОДАТКУ НА НЕРУХОМІСТЬ У 2021 РОЦІ

СПЛАТА ПОДАТКУ НА НЕРУХОМІСТЬ У 2021 РОЦІ



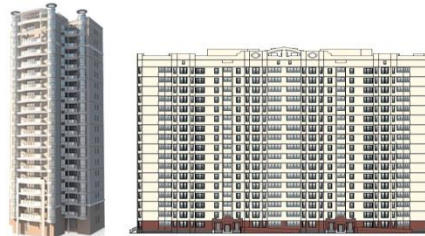
Державна податкова служба України
Головне управління ДПС
у Запорізькій області

Що необхідно знати?

! Фізичні особи (громадяни) у 2021 році сплачують податок **за 2020 рік.**

1 Податок на нерухомість сплачується з житлової та нежитлової нерухомості, у тому числі з її часток.

Об'єкти **житлової** нерухомості – це будівлі, віднесені відповідно до законодавства до житлового фонду, дачні та садові будинки.



Об'єкти **нежитлової** нерухомості – будівлі, приміщення, що не віднесені до житлового фонду, зокрема, промислові будівлі, склади, ресторани, магазини, гаражі та інші.



2 Ставки податку на нерухоме майно встановлюються рішеннями місцевих рад: сільських, селищних, міських та рад об'єднаних територіальних громад.

Ставка податку не може перевищувати **1,5 відсотка** розміру мінімальної заробітної плати у 2020 році (4723 грн* 1,5%=70,85грн).

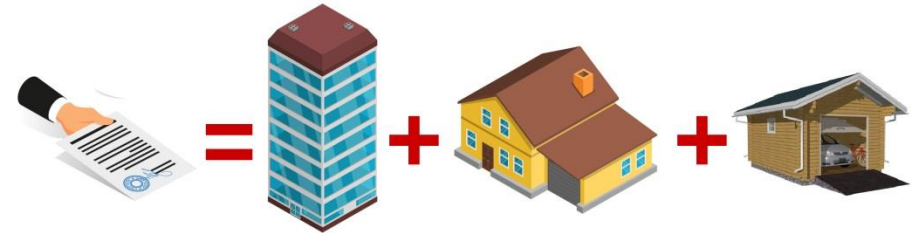
3 Додатково оподатковуються об'єкти житлової нерухомості площа яких понад **300 кв. м** для квартир і **500 кв. м** для житлових будинків за ставкою **25000 грн.** за кожен такий об'єкт житлової нерухомості (його частки).

СПЛАТА ПОДАТКУ НА НЕРУХОМІСТЬ У 2021 РОЦІ



Державна податкова служба України
Головне управління ДПС
у Запорізькій області

4 Оподатковується загальна площа об'єктів житлової і нежитлової нерухомості, у тому числі його частин.



5 Пільги

для квартир незалежно від їх кількості – **60** кв. метрів;
для житлових будинків – **120** кв. метрів;
для різних типів об'єктів житлової нерухомості, в тому числі їх часток (квартир, будинків тощо), – **180** кв. метрів.



Рішення про ставки податку розміщуються **на сайтах місцевих рад.**



СПЛАТА ПОДАТКУ НА НЕРУХОМІСТЬ У 2021 РОЦІ



Державна податкова служба України
Головне управління ДПС
у Запорізькій області

6 Якщо Ви є власником нерухомості, загальна площа якої перевищує пільгову, Вам необхідно отримати податкове повідомлення-рішення про сплату податку, яке надсилається органом ДПС **до 1 липня**.



Ви можете звернутися до органу ДПС для звірки даних щодо:

- об'єктів житлової або нежитлової нерухомості, в тому числі їх часток, що перебувають у Вашій власності;
- розміру загальної площі об'єктів нерухомості, права на користування пільгами;
- розміру ставки податку; нарахованої суми податку.

У разі виявлення розбіжностей між даними контролюючих органів та вашими даними, підтвердженими на підставі оригіналів відповідних документів, проводиться перерахунок, після чого надсилається нове податкове повідомлення-рішення.

7 Податок сплачується за місцем розташування об'єкта нерухомості протягом **60 днів** з дня вручення податкового повідомлення-рішення (наприклад, якщо вручено 25 червня – не пізніше **24 серпня** 2021 року).



СПЛАТА ПОДАТКУ НА НЕРУХОМІСТЬ У 2021 РОЦІ



Державна податкова служба України
Головне управління ДПС
у Запорізькій області

%

СТАВКИ ПОДАТКУ ДЛЯ ФІЗИЧНИХ ОСІБ (ГРОМАДЯН) У М. ЗАПОРІЖЖЯ

у відсотках від розміру мінімальної
заробітної плати (4723 грн) за 1 кв. метр



житлова нерухомість

1%

47,23 грн

**нежитлова нерухомість,
в якій розташовані супермаркети/гіпермаркети**

1%

47,23 грн

**нежитлова нерухомість,
яка розташована по пр. Соборному**

0,5%

23,62 грн

**решта об'єктів
нежитлової нерухомості**

0,25%

11,81 грн